

しりべし経済レポート

Vol.66

(平成25年2月発行)

財務省 北海道財務局 小樽出張所



URL <http://hokkaido.mof.go.jp/otaru/index.html>

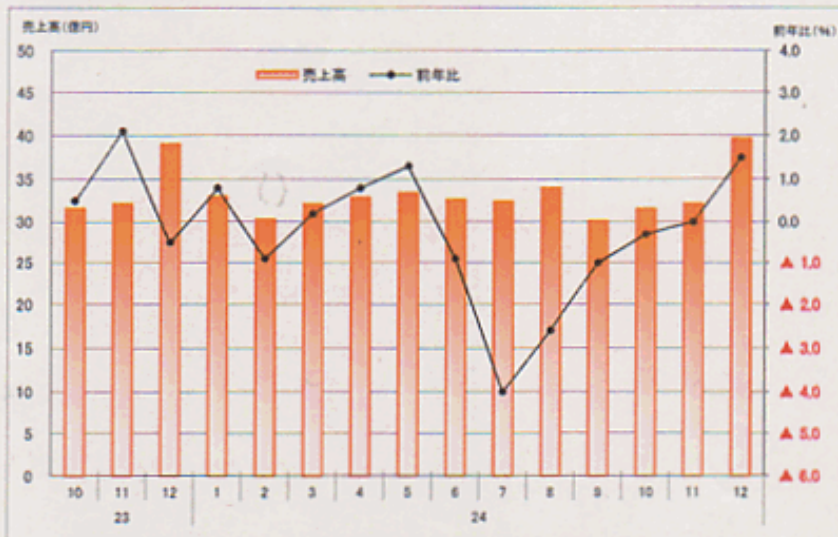
ご存知ですか？地域を支える財務局 ～財政・金融・国有財産～

管内経済概要

総括	管内経済は、緩やかに持ち直しているものの、一部に弱い動きがみられる。
消費	<p>主要小売店売上高動向(24年10月～12月)をみると、家庭用品は前年のアナログ放送終了に伴う薄型テレビの駆け込み需要の反動減があったものの、急激な気温の低下などにより衣料品、飲食料品ともに好調であったことなどから、総体で前年を上回った。</p> <p>-----</p> <p>新車登録台数動向(24年10月～12月)をみると、エコカー補助金制度の終了に伴う販売の落ち込みから、前年を下回った。</p>
観光	<p>主要観光施設の入込客数(24年10月～12月)をみると、外国人観光客は東南アジアや台湾などを中心に好調であったものの、前年好調であった札幌圏からの入込みの反動により日帰り客が減少したことなどから、総体で前年を下回った。</p>
住宅建設	<p>住宅建設動向を新設住宅着工戸数(小樽市・24年10月～12月)でみると、持家が前年を下回ったものの、貸家が前年を上回り、総体で前年を上回った。</p>
公共工事	<p>公共工事動向を公共工事前払金保証請負金額(24年10月～12月)でみると、公共工事予算削減の影響により、前年を下回った。</p>
生産	<p>生産動向をみると、水産加工は、ミガキニシン、タラコなど例年並みの動きであった。棒鋼は、大型事業の需要により、堅調に推移した。生コンは、官需、民需ともに増加し、順調に推移した。</p>
漁業	<p>漁業動向(24年10月～12月)をみると、ホッケ、イカ、タコ等が減少したことにより、水揚量、水揚金額ともに前年を下回った。</p>
貿易	<p>貿易動向を輸出入価額(24年10月～12月)でみると、輸出は、中国やロシア向けの「自動車の部分品」が低迷したことなどから、前年を下回った。輸入は、アメリカなどからの「小麦」「とうもろこし」が低迷したことなどから、前年を下回った。</p>
金融	<p>資金需要動向(24年12月末)をみると、管内金融機関の貸出金残高は、設備資金、運転資金ともに低調で、前年を下回った。 なお、貸出約定平均金利は、前月比で0.012ポイント低下し、1.903%となった。</p>
雇用	<p>雇用動向(24年10月～12月)をみると、有効求人倍率は、求職者数が減少し、求人数が増加したことから、前年を上回った。 新規求人数を業種別でみると、宿泊業・飲食サービス業、医療・福祉等が増加したことから、前年を上回った。</p>
企業倒産	<p>企業倒産動向(24年10月～12月)をみると、件数、負債総額ともに前年を上回った。原因別では、「放漫経営」1件、「販売不振」3件であった。</p>

管内経済概要主要指標

主要小売店売上高

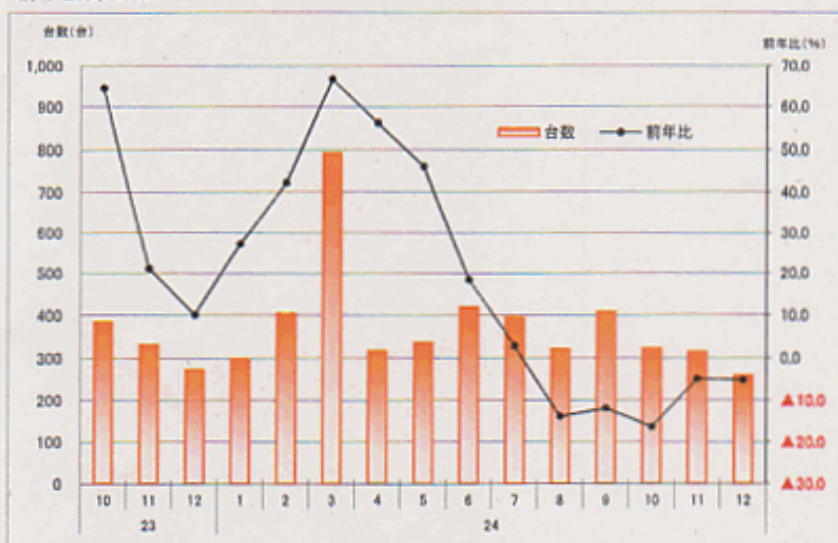


(資料)北海道財務局小樽出張所

	売上高(百万円)	前年比
23.10~12	10,278	0.6
24.1~3	9,536	0.1
4~6	9,890	0.4
7~9	9,649	▲2.6
10~12	10,325	0.5
23年10月	3,158	0.5
11月	3,214	2.1
12月	3,906	▲0.5
24年1月	3,296	0.8
2月	3,031	▲0.9
3月	3,209	0.2
4月	3,287	0.8
5月	3,337	1.3
6月	3,266	▲0.9
7月	3,243	▲4.0
8月	3,396	▲2.6
9月	3,010	▲1.0
10月	3,148	▲0.3
11月	3,213	▲0.0
12月	3,963	1.5

(注)店舗調整済

新車登録台数

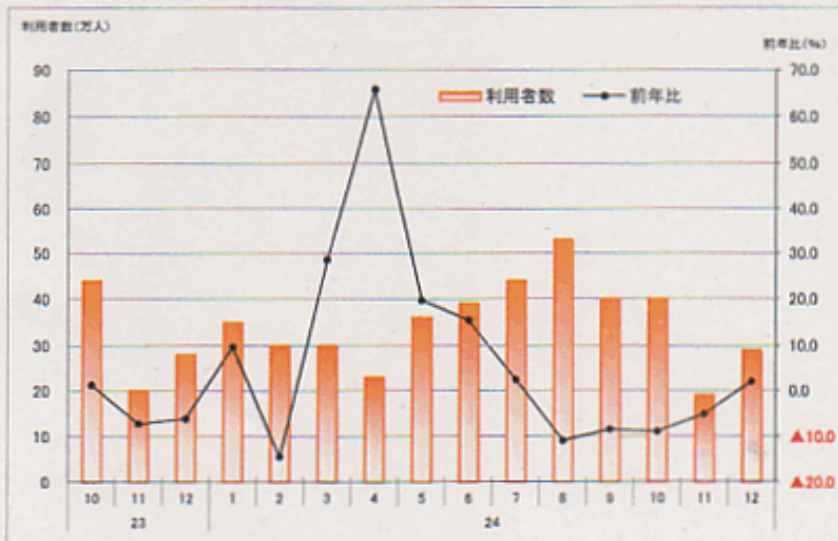


(資料)北海道財務局小樽出張所

	台数(台)	前年比
23.10~12	989	31.0
24.1~3	1,495	50.4
4~6	1,071	36.3
7~9	1,123	▲7.9
10~12	896	▲9.4
23年10月	385	64.5
11月	331	21.2
12月	273	10.1
24年1月	299	27.2
2月	404	42.3
3月	792	66.7
4月	317	56.2
5月	336	46.1
6月	418	18.4
7月	394	2.9
8月	321	▲13.9
9月	408	▲11.9
10月	322	▲16.4
11月	315	▲4.8
12月	259	▲5.1

(注)軽自動車を除く

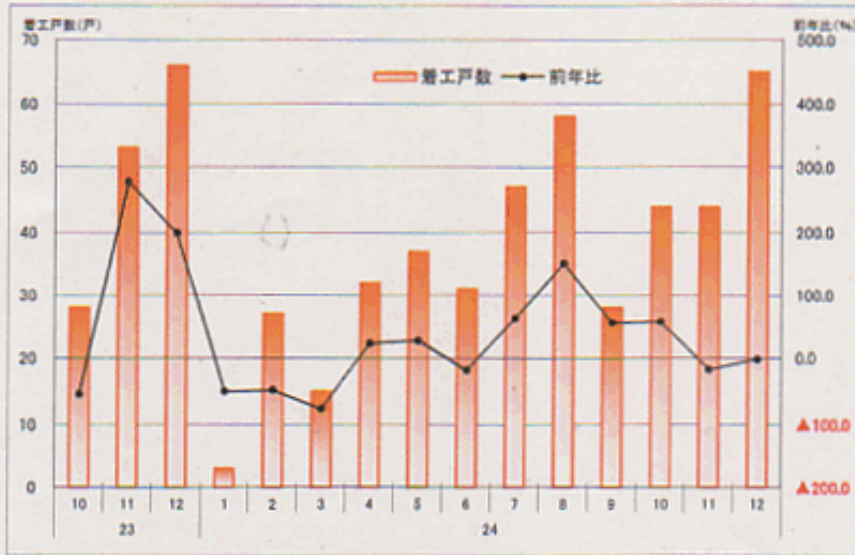
主要観光施設の利用者数



(資料)北海道財務局小樽出張所

	利用者数(万人)	前年比
23.10~12	92	▲3.0
24.1~3	95	5.2
4~6	98	26.1
7~9	138	▲6.2
10~12	87	▲4.7
23年10月	44	1.3
11月	20	▲7.2
12月	28	▲6.1
24年1月	35	9.7
2月	30	▲14.5
3月	30	28.6
4月	23	65.8
5月	36	19.7
6月	39	15.5
7月	44	2.5
8月	53	▲10.9
9月	40	▲8.4
10月	40	▲8.9
11月	19	▲5.1
12月	29	2.0

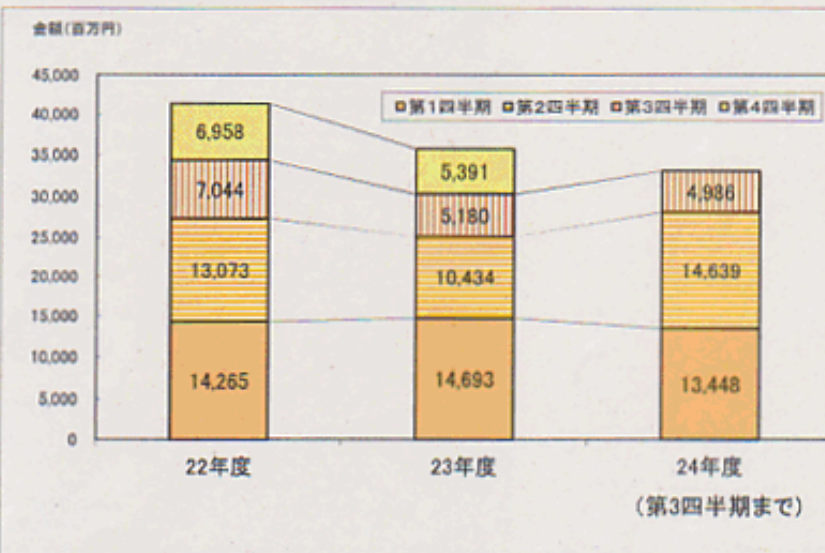
新設住宅着工戸数(小樽市)



(資料)国土交通省

	着工戸数(戸)	前年比
23.10~12	147	51.5
24.1~3	45	▲62.8
4~6	100	7.5
7~9	133	90.0
10~12	153	4.1
23年10月	28	▲54.1
11月	53	278.6
12月	66	200.0
24年1月	3	▲50.0
2月	27	▲48.1
3月	15	▲76.2
4月	32	23.1
5月	37	27.6
6月	31	▲18.4
7月	47	62.1
8月	58	152.2
9月	28	55.6
10月	44	57.1
11月	44	▲17.0
12月	65	▲1.5

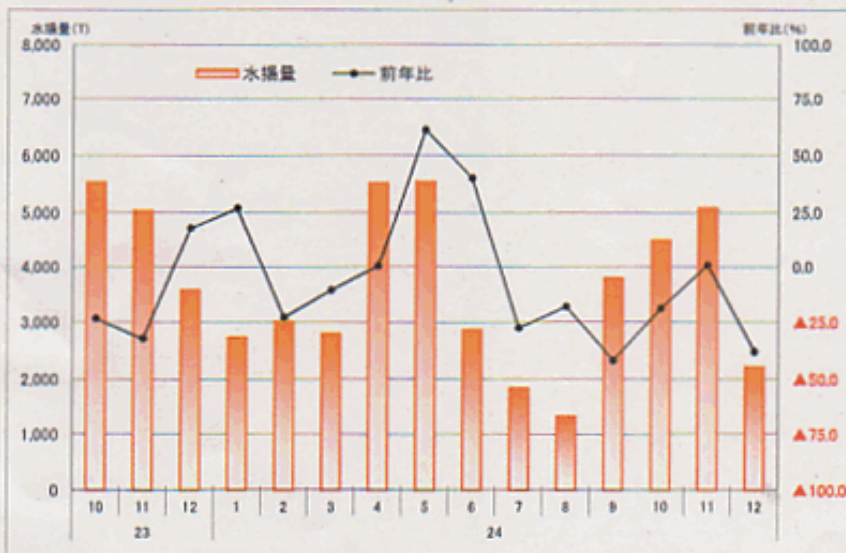
公共工事前払金保証請負金額



(資料)北海道建設業信用保証所

	金額(百万円)	前年比
23.10~12	5,180	▲26.5
24.1~3	5,391	▲22.5
4~6	13,448	▲8.5
7~9	14,639	40.3
10~12	4,986	▲3.7
23年11月	1,395	▲33.9
12月	1,050	▲43.3
24年1月	345	▲49.6
2月	240	▲26.4
3月	4,806	▲19.2
4月	5,785	▲20.3
5月	3,116	▲9.0
6月	4,547	13.4
7月	6,687	112.8
8月	3,753	▲0.0
9月	4,199	18.7
10月	2,796	2.2
11月	1,423	2.0
12月	767	▲27.0
25年1月	283	▲18.0

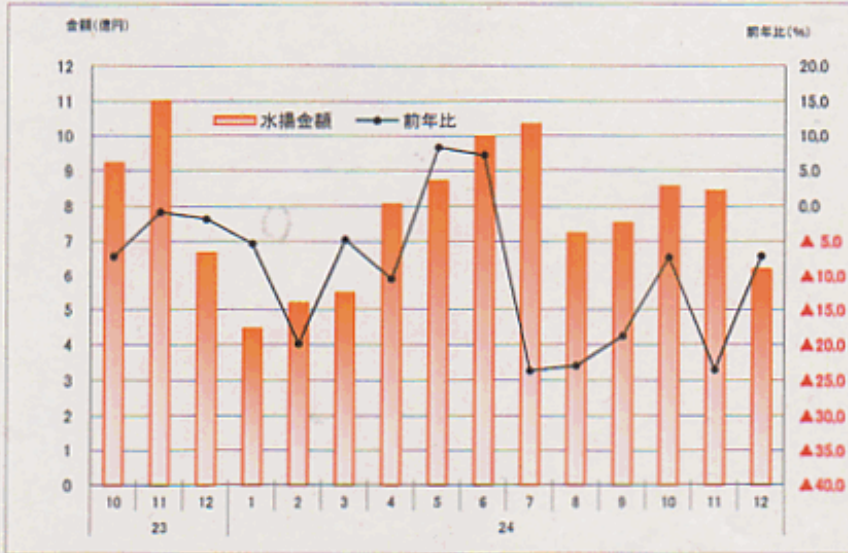
漁業(水揚量)



(資料)北海道財務局小樽出張所

	水揚量(T)	前年比
23.10~12	14,163	▲20.0
24.1~3	8,559	▲6.9
4~6	13,942	26.9
7~9	6,974	▲34.7
10~12	11,801	▲16.7
23年10月	5,539	▲23.3
11月	5,045	▲32.2
12月	3,579	18.0
24年1月	2,732	27.0
2月	3,022	▲22.7
3月	2,805	▲10.5
4月	5,525	0.5
5月	5,552	61.2
6月	2,865	40.3
7月	1,846	▲27.4
8月	1,333	▲17.7
9月	3,795	▲41.7
10月	4,498	▲18.8
11月	5,085	0.8
12月	2,218	▲38.0

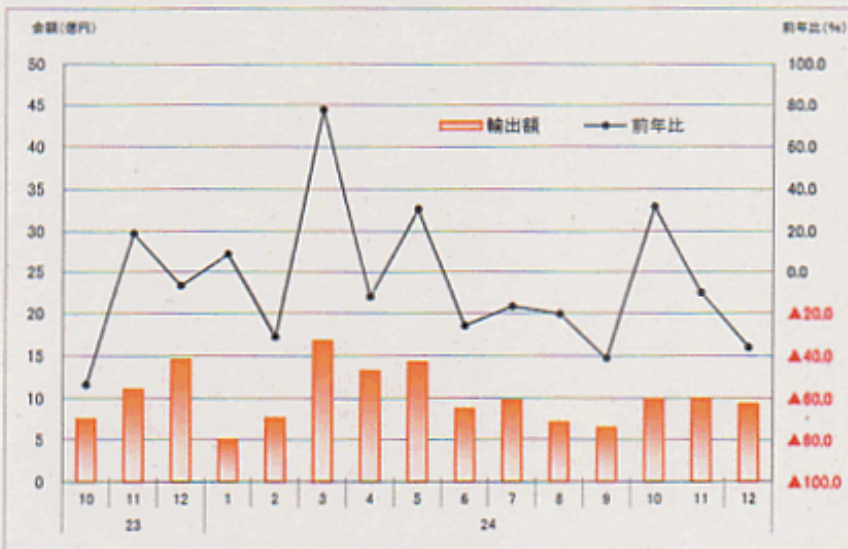
漁業(水揚金額)



(資料)北海道財務局小樽出張所

	金額(億円)	前年比
23.10~12	2,690	▲ 3.3
24.1~3	1,513	▲ 10.7
4~6	2,675	1.5
7~9	2,510	▲ 22.0
10~12	2,317	▲ 13.9
23年10月	923	▲ 7.1
11月	1,101	▲ 0.8
12月	667	▲ 1.8
24年1月	444	▲ 5.3
2月	519	▲ 19.8
3月	549	▲ 4.7
4月	806	▲ 10.4
5月	871	8.4
6月	998	7.2
7月	1,034	▲ 23.7
8月	723	▲ 22.9
9月	753	▲ 18.7
10月	856	▲ 7.3
11月	842	▲ 23.5
12月	619	▲ 7.1

貿易(輸出:小樽港)

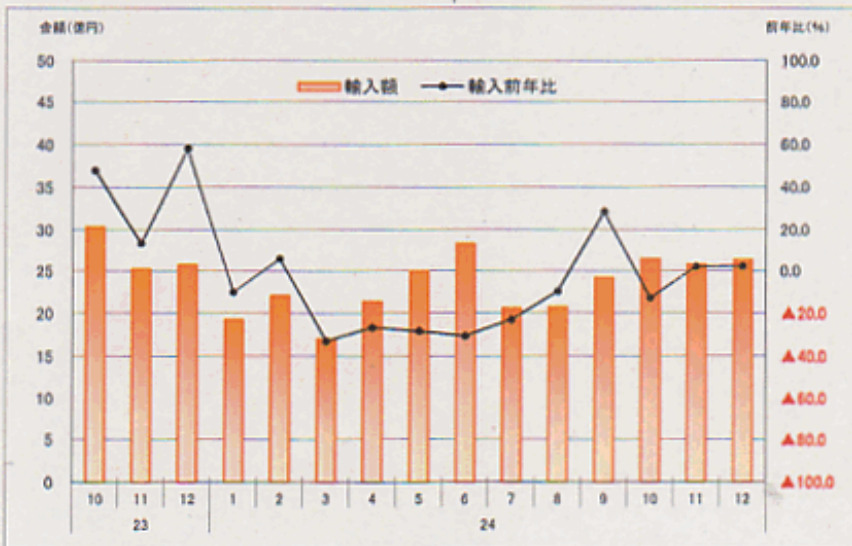


(資料)国庫税関小樽税関支署

	金額(百万円)	前年比
23.10~12	3,314	▲ 19.3
24.1~3	2,943	17.1
4~6	3,617	▲ 4.0
7~9	2,338	▲ 26.2
10~12	2,915	▲ 12.0
23年10月	502	8.8
11月	764	▲ 31.1
12月	1,677	77.9
24年1月	1,318	▲ 12.1
2月	1,424	30.6
3月	875	▲ 25.8
4月	979	▲ 16.7
5月	713	▲ 20.3
6月	646	▲ 41.2
7月	990	31.9
8月	994	▲ 10.2
9月	931	▲ 36.1
10月	990	31.9
11月	994	▲ 10.2
12月	931	▲ 36.1

(注)造船業ベース

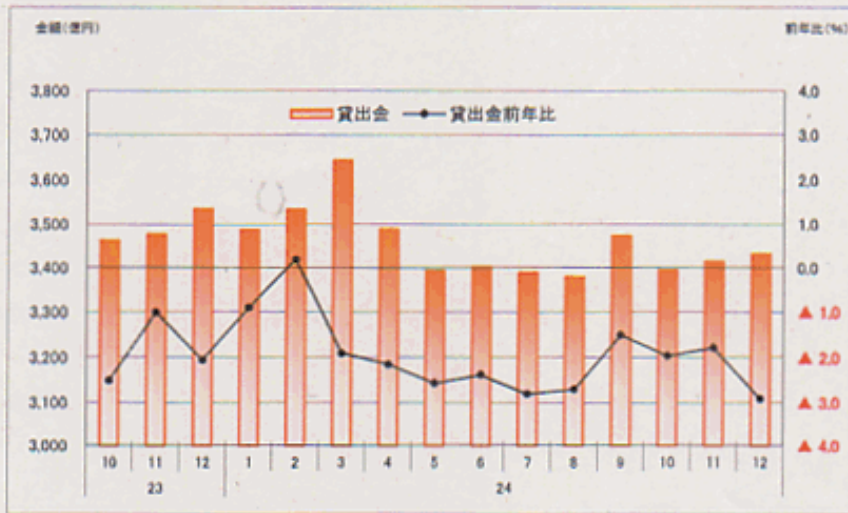
貿易(輸入:小樽港)



(資料)国庫税関小樽税関支署

	金額(百万円)	前年比
23.10~12	8,133	37.8
24.1~3	5,826	▲ 13.8
4~6	7,468	▲ 28.7
7~9	6,556	▲ 4.4
10~12	7,861	▲ 3.3
23年10月	3,035	48.0
11月	2,524	13.5
12月	2,574	58.2
24年1月	1,924	▲ 10.1
2月	2,204	5.9
3月	1,698	▲ 33.0
4月	2,138	▲ 26.7
5月	2,499	▲ 28.3
6月	2,831	▲ 30.6
7月	2,062	▲ 22.9
8月	2,075	▲ 9.8
9月	2,419	28.7
10月	2,649	▲ 12.7
11月	2,578	2.1
12月	2,634	2.4

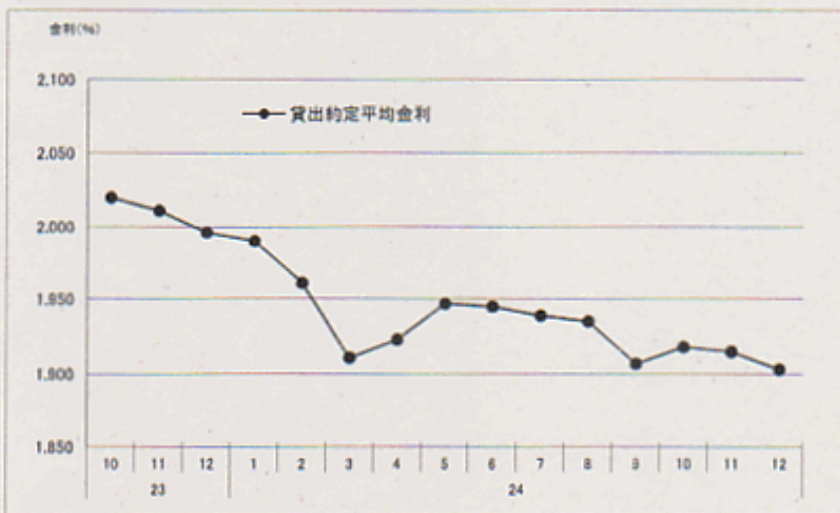
金融(貸出金)



(資料)北海道財務局小樽出張所

	金額(億円)	前年比
23年10月	3,463	▲2.5
11月	3,477	▲1.0
12月	3,535	▲2.1
24年1月	3,487	▲0.9
2月	3,534	0.2
3月	3,644	▲1.9
4月	3,489	▲2.1
5月	3,394	▲2.6
6月	3,402	▲2.4
7月	3,389	▲2.8
8月	3,380	▲2.7
9月	3,474	▲1.5
10月	3,395	▲2.0
11月	3,415	▲1.8
12月	3,432	▲2.9

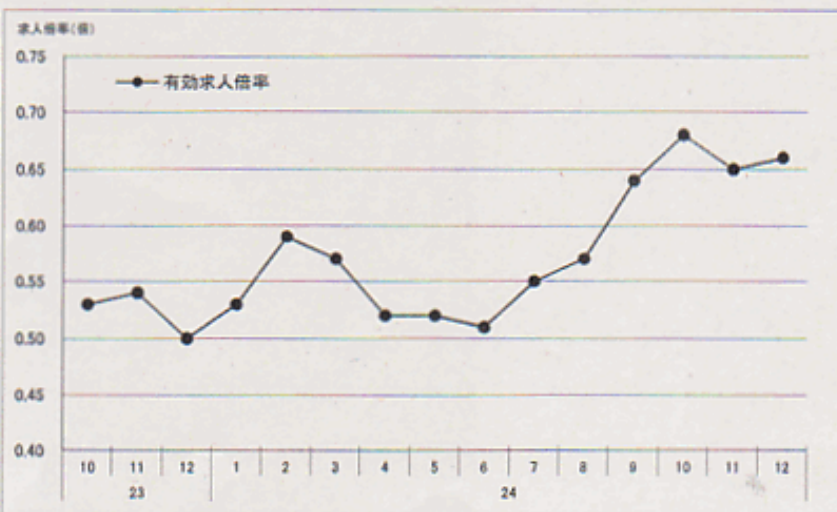
金融(貸出約定平均金利)



(資料)北海道財務局小樽出張所

	金利(%)	前月差(Pt)
23年10月	2.020	0.014
11月	2.011	▲0.009
12月	1.996	▲0.015
24年1月	1.990	▲0.006
2月	1.961	▲0.029
3月	1.911	▲0.050
4月	1.923	0.012
5月	1.947	0.024
6月	1.945	▲0.002
7月	1.939	▲0.006
8月	1.935	▲0.004
9月	1.907	▲0.028
10月	1.918	0.011
11月	1.915	▲0.003
12月	1.903	▲0.012

有効求人倍率(常用・原数値)



(資料)小樽・岩内公共職業安定所

	倍率(倍)	前年差(Pt)
23年10月	0.53	▲0.02
11月	0.54	0.03
12月	0.50	0.02
24年1月	0.53	0.05
2月	0.59	0.08
3月	0.57	0.06
4月	0.52	0.07
5月	0.52	0.11
6月	0.51	0.09
7月	0.55	0.11
8月	0.57	0.07
9月	0.64	0.09
10月	0.68	0.15
11月	0.65	0.11
12月	0.66	0.16

企業倒産



(資料) 株式会社東京商工リサーチ

	倒産件数(件)	負債総額(百万円)
23.10~12	3	194
24.1~3	10	3,438
4~6	4	557
7~9	6	1,357
10~12	4	4,186
23年11月	0	0
12月	0	0
24年1月	3	302
2月	3	2,647
3月	4	489
4月	1	42
5月	1	85
6月	2	430
7月	3	794
8月	2	543
9月	1	20
10月	2	178
11月	1	60
12月	1	3,948
25年1月	2	500

=利用に当たっての注意=

・数字の単位未満は原則として四捨五入としているため、合計と内訳の計、表中記載の前年比と表上での算出前年比が一致しない場合がある。

・本指標は本レポート発行時に公表されているデータを基に作成しているため、その後のデータ提供先による修正を反映していない。